



## Le projet pilote de la dena est porteur de bonnes pratiques

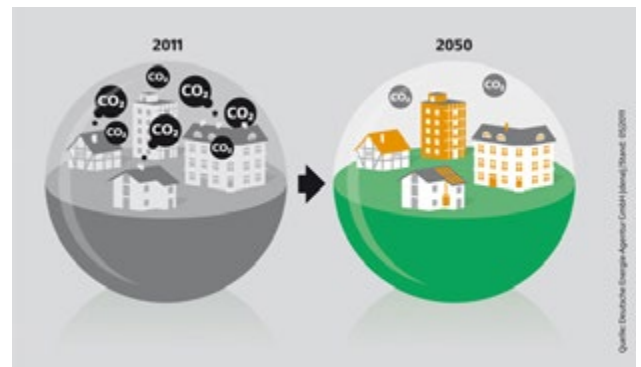
Les projets pilotes de la dena sont devenus un jalon de taille pour l'adoption de normes d'efficacité en Allemagne. La dena a démarré en 2003 le projet pilote des maisons à énergie positive afin de pouvoir montrer des bonnes pratiques de rénovations de maisons exemplaires. En étroite coopération avec un réseau d'agences régionales de l'énergie, de centres de compétences et d'experts, la rénovation à efficacité élevée de plus de 400 bâtiments a été lan-

cée et a permis de réaliser des économies d'énergie de 80 %. Les expériences des projets de construction ont été partagées avec les urbanistes et les conseillers. Ces projets peuvent être utilisés comme exemples de bonnes pratiques dans les campagnes de sensibilisation et ont été évalués scientifiquement. Les résultats de ce projet pilote ont été explicitement intégrés dans la loi nationale et le développement des programmes de subventions.

### Les piliers du projet pilote

#### Définition bâtiment neuf et normes d'assainissement

La dena a tout d'abord défini en coopération avec le Gouvernement fédéral et la banque publique KfW des normes ambitieuses pour les constructions neuves et les travaux d'assainissement. Celles-ci sont bien plus élevées que les exigences légales et ont été ensuite testées à travers des exemples de bonnes pratiques. D'une manière générale, les normes doivent combler cette lacune entre les exigences légales et l'innovation.



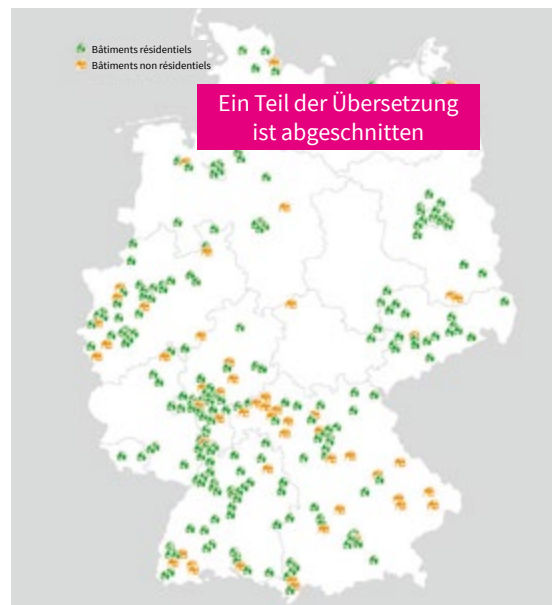
#### Assurance qualité et études

Dès le début de la planification de la maison et jusqu'à son achèvement, la qualité des normes d'efficacité définies a été assurée par différents moyens. Cela concerne par exemple la création d'un label d'efficacité pour les bâtiments et d'un répertoire de référence des conseillers en énergie de qualité contrôlée. La dena a fourni la preuve dans deux études de rentabilité que l'assainissement énergétique est rentable, que ce soit pour des maisons individuelles isolées/jumelées ou pour des immeubles locatifs.

Par ailleurs, l'étude de la dena montre concernant la consommation énergétique dans les bâtiments rénovés, que les prévisions d'économies d'énergie après l'assainissement ont été atteintes dans la pratique. La condition posée pour la rentabilité était dans les deux études que les bâtiments avaient grandement besoin d'être rénovés et que la modernisation énergétique devait être couplée à des travaux d'assainissement imminents.

### Exemples de bonne pratique

Le lancement de la 1ère phase du « Projet pilote des maisons à énergie positive » date de 2003 et concernait tout d'abord exclusivement les projets d'assainissement des habitations privées. En 2007, un propre projet pilote fut initié et accompagné pour l'assainissement de bâtiments non résidentiels, tels que des écoles. On compte en tout 400 maisons à énergie positive, dont 380 étaient des assainissements et 20 des constructions neuves. Depuis 2015, la dena soutient dans le cadre du projet pilote « Check-in efficacité énergétique » l'assainissement énergétique des hôtels et auberges. Le projet pilote « Agir pour l'efficacité énergétique » montre depuis 2017 comment des potentiels d'économies énergétiques ont pu être réalisés de façon rentable dans les immobiliers commerciaux, afin d'augmenter la durabilité et la compétitivité.



KfW 55  
**EffizienzHaus**

### Poursuite du développement des instruments politiques et modèles de financement (KfW)

Les projets pilotes de la dena ont servi à préparer les normes énergétiques pour la loi nationale (EnEV). Par ailleurs, les résultats du projet sont essentiels pour la mise en place des programmes de financement de la KfW, qui offre beaucoup de possibilités de financement des investissements dans le domaine de la construction, de l'habitat et des économies d'énergie.

## A propos de la plateforme énergétique franco-allemande

L'Allemagne et la France doivent faire face aux mêmes enjeux : L'efficacité énergétique doit être sensiblement améliorée en particulier dans le domaine des bâtiments, cependant le taux d'assainissement reste faible dans les deux pays. C'est pourquoi les deux pays ont mis en place une série de dispositifs pour augmenter le taux de rénovation. Un échange régulier a lieu dans le cadre de la plateforme énergétique franco-allemande, qui est pilotée par les agences nationales de l'énergie - en Allemagne la dena et en France l'Agence de l'Environnement et de la Maîtrise de l'Énergie (ADEME). Plusieurs approches et solutions communes sont définies et mises en évidence pour faire face aux enjeux communs.

## Vous avez une idée, une vision ?

La plateforme énergétique franco-allemande est toujours à la recherche de nouveaux partenaires de projets et d'idées novatrices. Venez contribuer au tournant énergétique européen. Nous attendons avec impatience vos propositions !

### Contact

#### Sonja Leidner

Experte senior en bâtiments économes en énergie  
Agence allemande de l'énergie GmbH (dena)  
Chausseestrasse 128 a, 10115 Berlin, Allemagne  
Tél. : +49 (0)30 66 777-639, Fax : +49 (0)30 66 777-699  
E-mail : leidner@dena.de, www.d-f-plattform.de

### Promoteurs

Avec le soutien du



Ministère fédéral  
de l'Économie  
et de l'Énergie

en vertu d'une décision  
du Bundestag allemand

