



Deutsch-französische Energieplattform
Plateforme énergétique franco-allemande

dena
Agence allemande de l'énergie



© Ville de Nuremberg - Station écologique de Nuremberg, Institut de Pédagogie et de psychologie scolaire

www.d-f-plattform.de

Le projet scolaire Keep Energy in Mind (KEiM) à Nuremberg

Le programme KEiM est le programme d'économies d'énergie à l'intention des écoles de la Ville de Nuremberg. L'objectif de ce programme initié en 1999 est de sensibiliser les écoliers aux économies d'électricité, d'énergie destinée au chauffage et d'eau. Pour cela, les enseignants des quelque 120 écoles de Nuremberg ont intégré de nombreuses actions à leurs cours. Le nom du projet, Keep Energy in Mind (KEiM), découle directement de ces objectifs.

Il est porté par une étroite collaboration entre la station écologique de Nuremberg, affiliée à l'Institut de pédagogie et de psychologie scolaire, et l'équipe municipale de gestion énergétique de l'Office des constructions. Grâce à la participation conjointe de ces deux organismes, le programme bénéficie d'un large accompagnement de l'administration municipale.



La lutte contre le changement climatique : un devoir

La feuille de route sur le climat 2010-2050, élaborée par la ville de Nuremberg, indique que la ville s'est engagée à réduire ses émissions de CO₂ de 80 % d'ici 2050. Le travail éducatif en est une composante importante, car le soutien des individus est indispensable à l'atteinte des objectifs climatiques.

Ainsi est né le programme KEiM, grâce auquel la ville de Nuremberg peut à la fois réduire ses coûts et éduquer les enfants sur les thématiques de protection climatique et de gestion durable.

Le concours annuel s'adresse à tous les types d'écoles. Il est financé par les économies en énergie et en eau réalisées par celles-ci.

Concours avec système de bonus

Le programme KEiM est un concours entre les écoles, dont le but est, sous la forme de projets, de réaliser un maximum d'économies en énergie et/ou en eau. Chaque année, ce sont entre 50 et 60 écoles qui proposent leurs projets, couvrant l'ensemble des matières scolaires. Et la tendance est à la hausse. En fin d'année, un jury de représentants du corps enseignant, de la station écologique et de l'Office des constructions se réunit et évalue les projets réalisés au cours de l'année scolaire précédente.

Depuis 2003, un système de bonus à trois niveaux incite les écoles à participer au programme KEiM. Ce système de bonus est alimenté par un fonds de subventions aménagé dans le budget communal. Les écoles peuvent employer à leur guise l'argent obtenu. Déjà cette possibilité de réinvestissement a de quoi encourager les écoles à participer au concours.

La partie technique du système de bonus à trois niveaux se caractérise par la création d'une base de référence pour la consommation d'électricité, d'eau et de chauffage et de son ajustement régulier, afin de prendre en compte les changements de structure ou d'utilisation. Sur un cycle de facturation, si l'école consomme moins que prévu par la base de référence, elle reçoit des versements proportionnels aux économies réalisées.

Le deuxième niveau, à savoir la partie pédagogie, englobe des projets traités de façon didactique, abordant les thèmes centraux KEiM que sont les économies d'électricité, d'énergie de chauffage et/ou d'eau. Toutes les écoles qui initient et mettent en œuvre des projets pédagogiques reçoivent une prime de participation. Les projets pédagogiques particulièrement réussis peuvent recevoir une prime spéciale supplémentaire : il s'agit du troisième niveau du système de bonus. Si une école a déjà présenté des projets sur les thématiques KEiM centrales, elle peut obtenir une autre indemnisation financière pour le développement de projets autour des thématiques de la mobilité et de la prévention du gaspillage.

Exemples de projets

Les projets présentés sont divers : ils vont des calendriers avec conseils d'économie d'énergie aux journées « sans électricité », en passant par les pièces de théâtre sur le sujet.

L'introduction de « shérifs de l'énergie » peut avoir un impact particulièrement fort sur les enfants et sur les économies d'énergie : Un élève par classe doit vérifier que le chauffage est baissé lorsque la classe quitte la salle, ou lorsque la pièce est aérée. L'un des projets a eu un impact pédagogique particulièrement fort : un arbre de papier était collé au mur, et chaque branche « représentait » à une classe. Chaque semaine, une astuce d'économie d'énergie était donnée. Si la classe s'y tenait, elle pouvait coller une feuille à sa branche.

Projet « Arbre », mai 2017

Plus il y avait de feuilles, meilleure était la classe.



Début : Janvier 2017

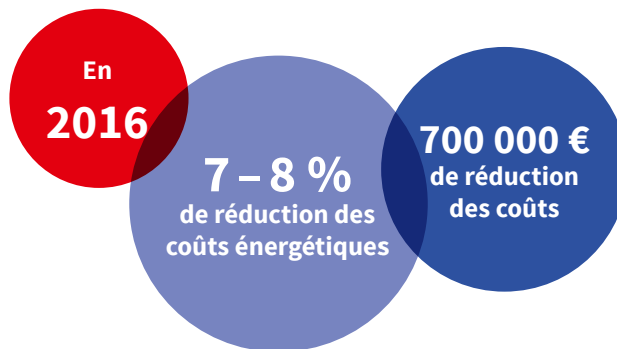


Avancement : Mai 2017

© Ecole Bartholomäus, Nuremberg

Accompagnement des écoles

Dans chaque école de Nuremberg, un enseignant est responsable du projet et exerce la fonction d'interlocuteur auprès des coordinateurs KEiM. Ces responsables KEiM se réunissent environ quatre fois par an pour aborder les thématiques d'efficacité énergétique et de protection climatique. Les thèmes centraux de ces discussions sont les économies d'électricité, d'énergie de chauffage et d'eau. Ces rencontres, auxquelles participent généralement 40 à 50 enseignants, sont l'occasion d'un échange d'expériences au sujet des projets réalisés et de leur mise en réseau.



Vous avez une idée, une vision ?

La plateforme énergétique franco-allemande est toujours à la recherche de nouveaux partenaires de projets et d'idées novatrices. Venez contribuer à la transition énergétique européenne. Nous attendons avec impatience vos propositions !

Contact

Sonja Leidner

Experte senior en bâtiments économes en énergie
Deutsche Energie-Agentur GmbH (dena)
Chausseestrasse 128 a, D-10115 Berlin, Allemagne
Tél. : +49 (0)30 66 777-639, Fax : +49 (0)30 66 777-699
E-mail : leidner@dena.de, www.d-f-plattform.de

Promoteurs

Avec le soutien du



Ministère fédéral
de l'Économie
et de l'Énergie

en vertu d'une décision
du Bundestag allemand

